

## AGAT CLEAN ISO LED CRI90 wyrób medyczny

- Wyrób zgłoszony i zarejestrowany w Urzędzie Rejestracji Produktów Leczniczych, Wyrobów Medycznych i Produktów Biobójczych.
- Zastosowanie wysokowydajnych źródeł LED,
- Wysoki poziom ochrony przed wnikaniem pyłu i wody - IP65,
- Produkt gwarantuje wysoki poziom ochrony bakteriobójczej,
- Szybki i łatwy montaż.
- Product is declared and registered in Office for Registration of Medical Products, Medical Devices and Biocidal Products.
- Highly efficient LED light sources,
- High protection level against dust and water infiltration - IP65,
- Product guarantees the maximum level of antibacterial protection,
- Quick and easy assembly.
- Продукт передан и зарегистрирован в Государственном Органе По Регистрации Лекарственных Средств, Изделий Медицинского Назначения и Бицидных Продуктов.
- Используются высокоэффективные источники LED,
- Высокая степень защиты перед проникновением пыли и воды - IP65,
- Продукт благодаря использованной технологии гарантирует максимальный уровень бактериологической защиты,
- Быстрая и лёгкая установка.



## AGAT CLEAN ISO LED CRI90 /wyrób medyczny

### Konstrukcja/Features/Конструкция

Wyrób jest wyprodukowany w zakładzie produkcyjnym, który posiada system zarządzania jakością dla wyrobów medycznych ISO 13485. Ponadto produkt jest zgodny z zasadniczymi wymaganiami określonymi w dyrektywach Unii Europejskiej: DYREKTYWA RADY 93/42/EEC (MDD) i DYREKTYWA 2007/47/EC PARLAMENTU EUROPEJSKIEGO I RADY. W Polsce wyrób spełnia wymagania określone w USTAWIE Z DNIA 20 MAJA 2010 r. o WYROBACH MEDYCZNYCH, jest zgłoszony i zarejestrowany w URZĘDZIE REJESTRACJI PRODUKTÓW LECZNICZYCH, WYROBÓW MEDYCZNYCH I PRODUKTÓW BIOBÓJCZYCH. Oprawa rekomendowana do użycia w sektorze medycznym do oświetlenia takich pomieszczeń jak: sale operacyjne, pomieszczenia przeznaczone do zabiegów laparoskopowych i endoskopowych, sale wybudzeń, gabinety dermatologiczne, do oświetlania punktów pobierania krwi itp.

Oprawa przeznaczona do sufitów podwieszanych modułowych, wyposażona w wysokowydajne panele LED. Kaseton oprawy wykonany z blachy stalowej, lakierowanej proszkowo na kolor biały.

Akcesoria: elektroniczne układy stabilizująco-zapłonowe z możliwością regulacji strumienia świetlnego.

This product is manufactured in production plant which holds quality management system for medical devices ISO 13485. Moreover, the product is consistent with fundamental requirements defined in the European Union directives: The COUNCIL DIRECTIVE 93/42/EEC (MDD) and DIRECTIVE 2007/47/EC of The EUROPEAN PARLIAMENT and the EUROPEAN COUNCIL. In Poland the product fulfils the requirements defined in the Act of May 20th 2010 of MEDICAL DEVICES and is declared and registered in OFFICE FOR REGISTRATION OF MEDICAL PRODUCTS, MEDICAL DEVICES AND BIOCIDAL PRODUCTS. Luminary is recommended to be used in medical sector to illuminate such premises as: operating rooms, rooms designed for laparoscopic and endoscopic, surgeries and interventions, recovery rooms, dermatological offices and to illuminate blood collection centres, etc.

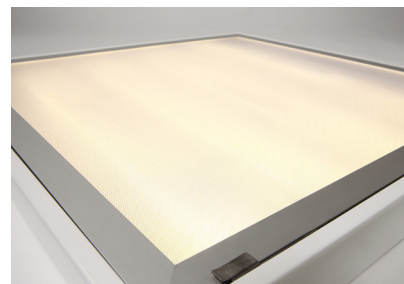
Luminary designed to module suspended ceilings, equipped with the highly efficient LED panels. Luminary coffer made from steel sheet, powder coated in white. Accessories: electronic stabilizing and ignition system with possible light stream regulation.

Продукт произведён предприятием - изготовителем, имеющим систему менеджмента качества для изделий медицинского назначения ISO 13485. Кроме того, продукт соответствует основным требованиям, установленным в директивах Европейского Союза: ДИРЕКТИВА СОВЕТА 93/42/ЕЕС (MDD) и ДИРЕКТИВА 2007/47/ЕС ЕВРОПЕЙСКОГО ПАРЛАМЕНТА И СОВЕТА. В Польше продукт соответствует требованиям, установленным ЗАКОНОМ ОТ 20 МАЯ 2010 г. ДЛЯ ИЗДЕЛИЙ МЕДИЦИНСКОГО НАЗНАЧЕНИЯ, передан и зарегистрирован в ГОСУДАРСТВЕННОМ ОРГАНЕ ПО РЕГИСТРАЦИИ ЛЕКАРСТВЕННЫХ СРЕДСТВ, ИЗДЕЛИЙ МЕДИЦИНСКОГО НАЗНАЧЕНИЯ И БИОЦИДНЫХ ПРОДУКТОВ.

Светильник рекомендуется использовать в секторе медицинских услуг, для освещения таких помещений как: операционные залы, палаты, предназначенные для проведения лапароскопии и эндоскопии, палаты интенсивной терапии, дерматологические кабинеты, для освещения станций переливания крови и т.д.

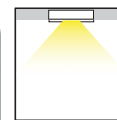
Светильник предназначен для установки в подвесные модульные, оснащён высокоэффективными модулями LED. Корпус светильника изготовлен из стали, покрашен в белый цвет порошковым методом.

Комплектующие: ЭПРА с функцией регулировки светового потока.

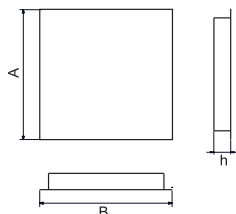


# AGAT CLEAN ISO LED CRI90 /wyrób medyczny

## AGAT CLEAN ISO LED CRI90



### Wymiary / Dimensions / Размеры



Φ [lm]	A (mm)	B (mm)	h (mm)
3600	596	296	76
5400	596	596	76
7200	1196	296	76
10800	1196	296	76
7200	596	596	76
9000	596	596	76
14400	1196	596	76
18000	1196	596	76

TYP	PWM	LED	Φ [lm]	
AGAT CLEAN ISO LED CRI90	28 W	LED	3600	<input type="checkbox"/>
AGAT CLEAN ISO LED CRI90	43 W	LED	5400	<input type="checkbox"/>
AGAT CLEAN ISO LED CRI90	55 W	LED	7200	<input type="checkbox"/>
AGAT CLEAN ISO LED CRI90	69 W	LED	9000	<input type="checkbox"/>
AGAT CLEAN ISO LED CRI90	83 W	LED	10800	<input type="checkbox"/>
AGAT CLEAN ISO LED CRI90	111 W	LED	14400	<input type="checkbox"/>
AGAT CLEAN ISO LED CRI90	138 W	LED	18000	<input type="checkbox"/>

Dostępna barwa światła / Available colour of the light / Цветовая температура: 940

SDCM=3

Trwałość źródeł LED / Lifetime of LED sources - 60000 h (L80/B10)

Zakres temperatury pracy oprawy / Operating temperature range: 5° C - 30° C

Podana moc dotyczy całego systemu (tolerancja +/- 10%).  
The power shown refers to the whole system (tolerance +/- 10%).

Podany strumień świetlny dotyczy źródeł LED (tolerancja +/- 10% w zależności od wartości temperatury barwowej).  
The given luminous flux refers to LED light sources (tolerance +/- 10% depends on the value of the colour temperature).

## Opcje oprawy/Luminaire options/Характеристика светильника

### Przesłony / Diffuser/Рассеиватели:

Micro-PRM SLR	przesłona mikropryzmatyczna z szybą laminowaną antyrefleksyjną micro-prismatic diffuser with laminated anti-reflective glass / рассеиватель из микропризматического PMMA с ламинированным стеклом антирефлексное
SHMR	szyba hartowana matowa antyrefleksyjna tempered anti-reflective mat glass / стекло калёное матовое антирефлексное
SLMR	szyba laminowana matowa antyrefleksyjna laminated anti-reflective mat glass / стекло ламинированное матовое антирефлексное

### Układ zasilający / Control gear / Пускорегулирующая аппаратура:

E	zasilacz driver / Блок питания
EDD	zasilacz DIM DALI DIM DALI driver / Блок питания DIM DALI

UWAGA!!!  
Dane techniczne mogą ulec zmianie. Zdjęcia opraw mogą odbiegać od rzeczywistości. Data ostatniej aktualizacji 14.08.2018 r.  
Inne opcje oprawy dostępne na indywidualne zapytanie.

WARNING!  
Technical data may be changed. Photos of the luminaires may differ from reality. Last updated 14.08.2018.  
Other options of the luminaire available on request.

ВНИМАНИЕ!  
Технические характеристики могут измениться. Изображение продукта может незначительно отличаться от оригинала.  
Дата последнего обновления 14.08.2018.  
Реализация индивидуального варианта возможна по запросу.